

Fiche Technique Compagnie Imagine :

Version du 12/11/2019

Cette fiche technique fait partie intégrante du contrat

Contacts :

Production :

Magicien : Pierre Collier : 0677430333 imaginemagie@gmail.com

Technique sur demande : Maël RENARD +33 (0)6.29.39.17.37 mael.renard@gmail.com

Artistes :

Sur Scène : Magicien + 1 à 2 assistante.

Crew : Pierre, Capucine, Coralie, Maël.

Logement et restauration : (...)

Son :

Console : Nous venons sans console et sans technicien son. Console numérique vivement souhaité type yamaha CL5, souncraft VI ou au moins console type X32 ou M32.

Facade : Nous attendons de pouvoir jouer sur un système de diffusion adapté à la configuration de votre salle et à sa jauge. Le système doit être monté et calibré à l'arrivée de la compagnie.

Retours : 3 à 5 wedge de type Nexo PS15, Adamson M15... 1 à 3 en bain de pied en nez de scène (en fonction de la dimension du plateau), et 2 side dans sur pied.

Micro : Pierre vient avec son propre micro HF Seinnheiser EW172G3B-X. Selon la distance entre la scène et la régie il peut être nécessaire prévoir de quoi patcher le récepteur au plateau (pour éviter tout problème de signal et de coupure).

Source : La compagnie peut fournir un pc, un mac ou bien une clé usb afin de diffuser la bande son du spectacle. Les morceaux sont lancé selon des tops établies au préalable avec Pierre (rien de compliqué).

Plateau :

- Hauteur sous perche pour le passage des illusions : 4m50 minimum
- Ouverture minimum de plateau : 6m
- Profondeur de plateau minimum : 4m.
- Dégagement latéraux : Prévoir 4 rues de 2mètres de large afin que les artistes puissent circuler et que les illusions puissent être stockées entre les numéros.
- Dégagement de fond de scène : Prévoir 1m derrière le rideau de fond de scène afin que les artistes puissent circuler et que les illusions puisse être stocker entre les numéros.
- Certain appareils auront besoin d'être chargés. Merci de prévoir une PC 16 à cours, une à jardin et une en fond de scène.

FX :

La compagnie vient avec 4 machines à neige qui seront placées au minimum à 4m50 m de hauteur sur la perche au nez de scène, Merci de prévoir les arrivées électriques afin de pouvoir alimenter ces machines.

La compagnie vient avec 2 machines à bulles qui seront placées en contre le long du rideau de fond de scène. Merci de prévoir les arrivées électriques afin de pouvoir alimenter ces machines.

La compagnie vient avec quelques artifices à poudre, merci de prendre les mesures anti-feu nécessaires (présence de SIAP, extincteurs et désactivation possible des détecteurs de fumée etc...) afin que l'utilisation de ces artifices se fasse dans le respect des règles de sécurité.

Lumière :

FOURNI PAR LA CIE IMAGINE SUR DEMANDE :

La compagnie se déplace avec son propre technicien lumière.

Régie : Si cela est possible d'avoir la régie plein face scène à côté de la régie son afin de pouvoir communiquer avec le technicien son de la salle et éventuellement l'aider pour les tops.

Console : Chamsys Mini wing + Pc fournis par Maël.

Eclairage sols et latéraux fournis par la compagnie :

- 4 bar LED RGB
- 4 Lyre spot 60w led
- 4 Lyre spot 90w led
- 4 Par RGBW 7x15w
- machine à brouillard look unique 2.0.

L'ensemble du matériel sera implanté au sol ou sur petit totem comme indiqué sur le plan fournis en annexe. Le positionnement est indicatif et peut légèrement changer en fonction de l'espace nécessaire à la circulation des artistes ou de leurs matériels et des possibilités de votre salle.

-

ATTENTION SI LA TECHNIQUE EST ENTIEREMENT FOURNIE PAR L'ORGANISATEUR, PREVOIR 4 LYRES SUPPLEMENTAIRES AINSI QUE 6 PAR LED (voir ci dessus)

Eclairage à fournir par la salle :

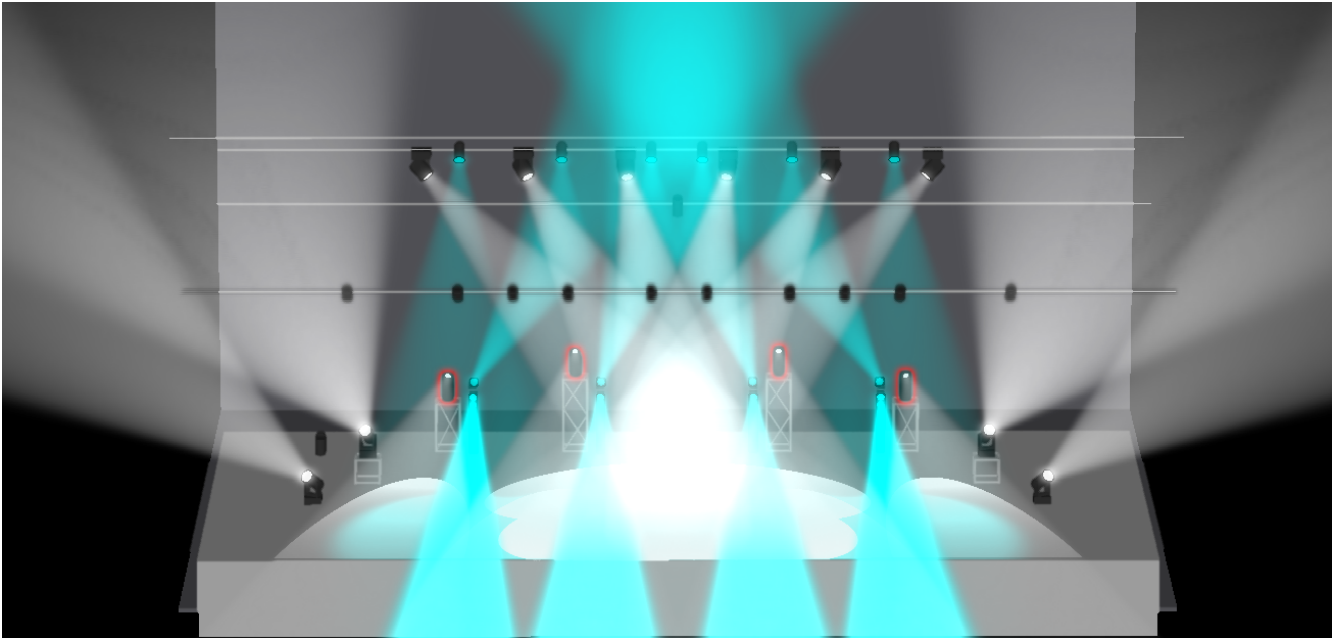
Face :

- **6 pc 1kw** avec coupe flux pour faire une face propre et homogène sur tout le plateau de l'avant scène
- **2 découpe** pour taper sur les points lead depuis le mitrailleur du pont de face.
- **2 découpes** en symétrie à cours et jardin pour taper en face sur l'avant scène (respectivement à cours et jardin donc). Il faudra aussi une découpe sur une perche au milieu du plateau en douche à

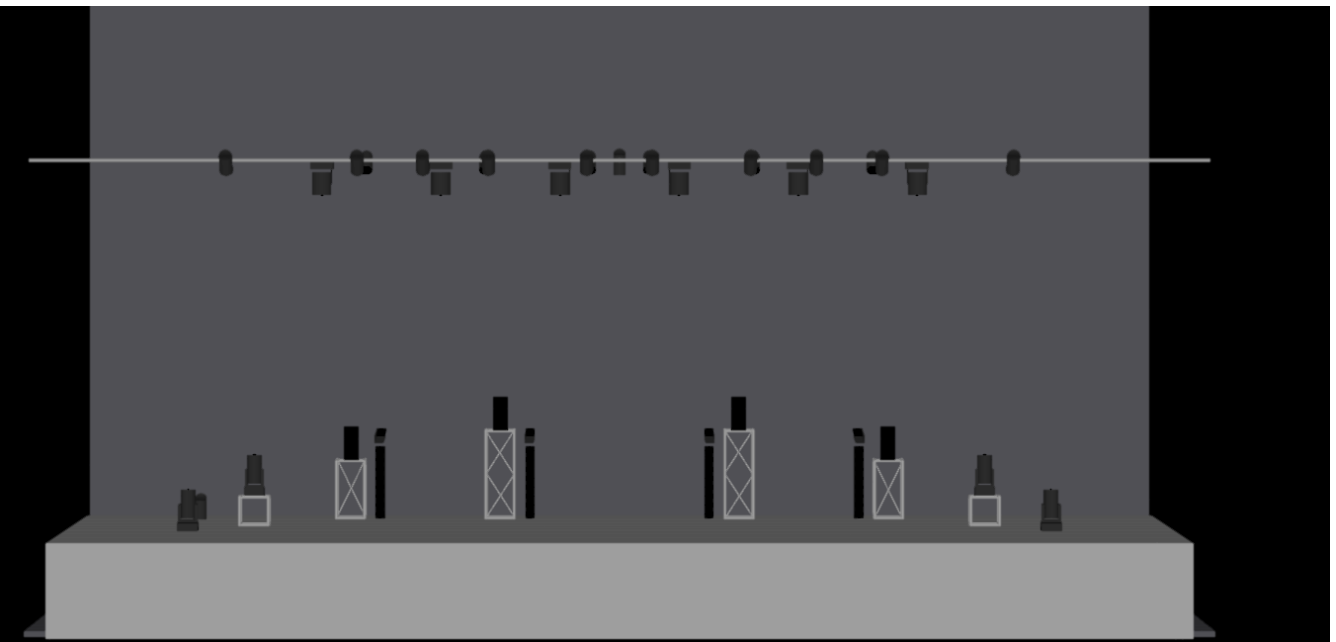
l'aplomb d'où son placé la plupart des illusions.

Contre :
- 6 Lyre spot (type Ayrton mistral TC ou équivalent)
- 6 Lyre wash (type robe 150) ou au moins 6 par LED RGBW zoom (type martin par rush).

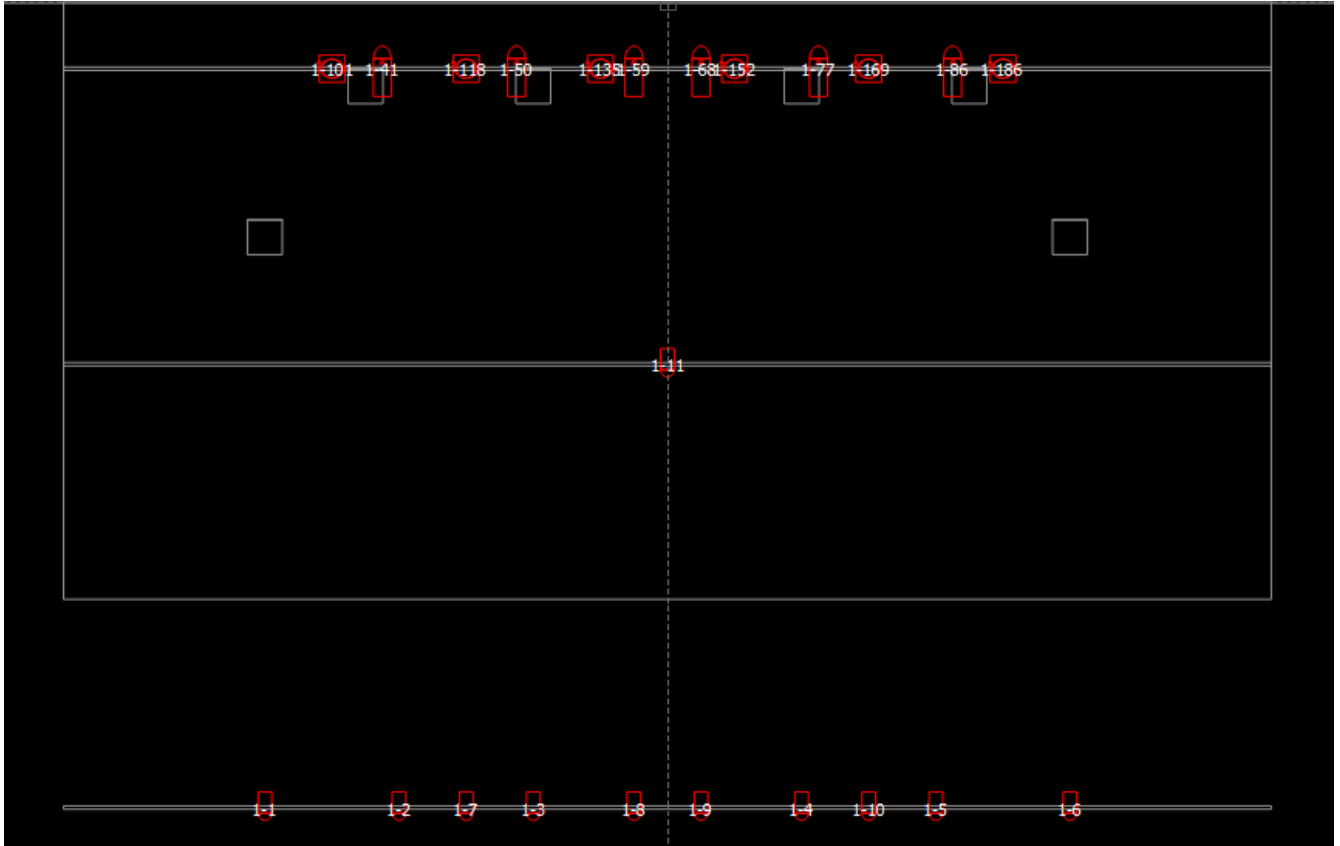
Plateau :



Visu plan feu.



Plan feu vue face



Plot top.